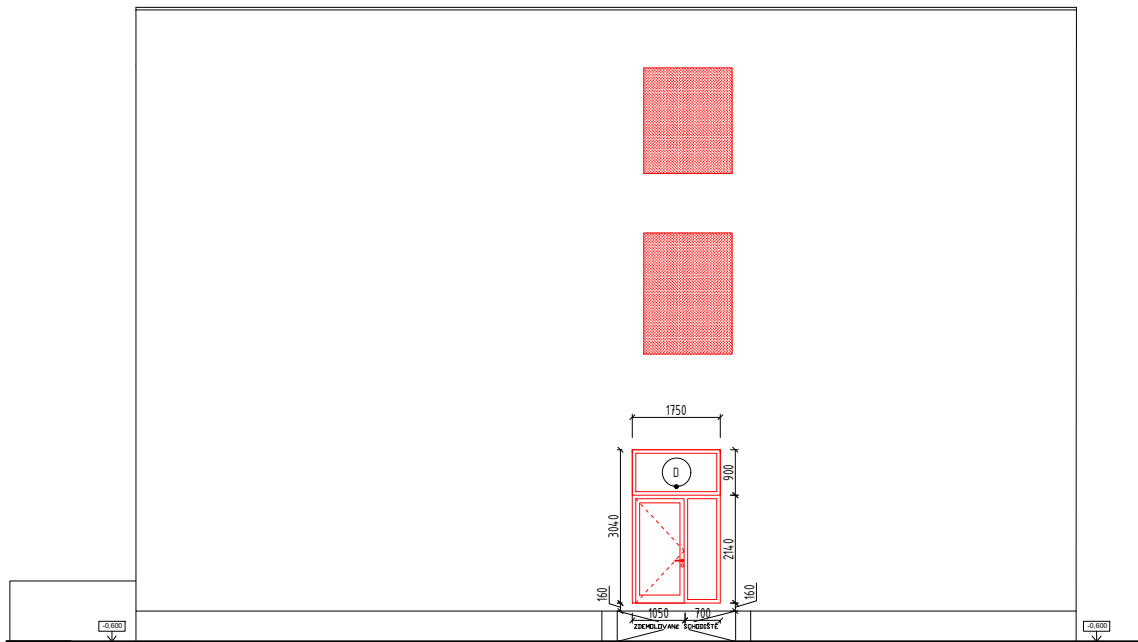


POHLED VÝCHODNÍ



POHLED ZÁPADNÍ

## LEGENDA:



NOVÁ OKNA  
Okna plastová, zasklená izolačním trojsklem,  
součinitel prostupu tepla celého okna  
vč. rámu max. 1,0 W/m2K  
Vnější barva rámu - antracitová,  
vnitřní barva rámu - bílá



DOZDÍVKA NENOSNÉ VÝPLNĚ FASÁDY  
Zdivo Ytong tl. 300mm  
Překlady systémové YTONG

## NOVÉ VSTUPNÍ DVEŘE

dle pohledového schématu,  
materiál hliník, zasklení izolačním trojsklem,  
dveře z rampy plné,  
celkový součinitel prostupu tepla dveří  
max. 1,2 W/m2K,  
vnější barva rámu - antracitová,  
vnitřní barva rámu - antracitová,  
průchozí šířka min. 900mm  
bez požadavku na požární odolnost,  
panikové kování - nouzové otevírání dle ČSN EN 179,  
bezpečnostní zasklení,  
samozavírač horní s aretací,  
zámek elktro-mechanický

ZODPOVĚDNÝ PROJEKTANT: Ing. Kateřina Iwanejko, Kunratice u Cvikova 34			athelier KIWI www.athelierkiwi.cz
VYPRACOVAL: Ing. Tomáš Hrubeš			
INVESTOR: HOLLEN CZ s. r. o. Jiráskova 528/51, Mladá Boleslav II 29301 Mladá Boleslav			
AKCE: Výměna oken Litoměřická 2997, Česká Lípa			
Udržovací práce			
k.ú.: Česká Lípa (621382)	p.p.č.: 5412/27	stupeň dokumentace	
D.1.1. ARCHITEKTONICKO - STAVEBNÍ ČÁST: Pohledy V, Z - návrh			
otisk razítka		MĚŘÍTKO: 1:150	
		ČÍSLO ZAKÁZKY:	
		ČÍSLO VÝKRESU: 04	
		DATUM: I/2023	
			